

建筑门窗术语

Doors and windows for building
— Terminology

建筑门窗术语是建筑门窗综合标准中门窗基础标准的一部分，它不仅是建筑部门要遵守的术语标准，也是全国所有部门当涉及门窗构件时必须遵守的术语标准。

本标准是对目前建筑门窗常用的术语所作的规定，供有关部门和单位在国内和国际各项工作中使用。在制订、修订标准和教学、科研、设计、制造、安装以及编写文件和书刊，当遇有这些术语时，均应执行本标准的规定。

本标准是根据我国的实际情况，参考国际标准化组织（ISO）现已颁布的有关标准及其他有关资料编制的。正文中所有术语词条均有词条编号、中文术语、相对应的英文术语、词条说明，需要时还列有“不得用词”。正文后附录A（参考件）有待将来继续补充再列入正文；附录B（参考件）在有关标准制定后停止使用；附录C（参考件）所作规定的代号及其组合，作为在编制文件、图纸及产品目录时编号之用，其中代号一律采用汉语拼音字母，但个别字首拼音字母重复，则改用其他字母代替。

1 门

door

通常包括固定部分（门框）和一个或一个以上的可开启部分（门扇），其功能是允许和禁止出入。需要时门上部还带有亮窗。

1.1 按用途分类

1.1.1 内门

internal door

门扇两面均朝向室内的门。

1.1.2 外门

external door

门扇至少有一面朝向室外的门。

1.1.3 防火门

fire resisting door

发生火灾时能隔断火的门。

1.1.4 隔声门

sound proof door

能减少噪声传递的门。

1.1.5 保温门

heat insulation door

能减少传热的门。

1.1.6 冷藏门

cooler door

用于冷藏间的门。

- 1.1.7 安全门**
exit door
用于疏散的门。
不得用词：太平门、消防门。
- 1.1.8 防护门**
protection door
能抵抗冲击波或重物冲撞的门。
- 1.1.9 屏蔽门**
shield door
能抵抗各种电频波干扰的门。
- 1.1.10 防射线门**
radiation resisting door
能抵抗各种射线干扰的门。
- 1.1.11 防风砂门**
weather tight door
能防止风砂渗入的门。
- 1.1.12 密闭门**
sealed door
能增加气密性的门。
- 1.1.13 泄压门**
pressure release door
用于防爆间能排泄爆炸压力的门。
- 1.1.14 壁橱门**
closet door
用于壁橱的门。
- 1.1.15 变压器间门**
transformer room door
变压器间专用门。
- 1.1.16 围墙门**
gate
用于围墙上的门。
- 1.1.17 车库门**
garage door
各种存车库的专用门，当具体用于某种车辆还可在“车”前加字，如汽车库门。
- 1.1.18 保险门**
safe door
保险库的专用门。
- 1.1.19 引风门**
ventilation door
通风室专用门。
- 1.1.20 检修门**
access door
用于管道及检修需要的门。
- 1.2 按开启分类**

- 1.2.1 平开门**
side hung door
合页（铰链）装于门侧面、向内或向外开启的门。
- 1.2.2 弹簧门**
single or double acting door
弹簧合页（铰链）装于侧面、可单向或双向开启的门。
不得用词：自由门、自关门。
- 1.2.3 推拉门**
sliding door
单扇、双扇或多扇向左右推拉的门。
- 1.2.4 格栅推拉门**
sliding grating door
以多片（根）栅条组成向左右推拉的门。
- 1.2.5 侧悬式折叠门**
side hung folding door
用合页（铰链）连接多扇折叠开启的门。
- 1.2.6 侧挂式折叠门**
side guide folding door
用导轨及合页（铰链）连接门扇折叠开启的门，导轨在门扇上方外侧。
- 1.2.7 中挂式折叠门**
middle guide folding door
用导轨及合页（铰链）连接门扇折叠开启的门，导轨在门扇上方中部。
- 1.2.8 上翻门**
tip-up door
装有滑轴、水平轨道和平衡装置能上翻的门。
- 1.2.9 折叠上翻门**
folding tip-up door
门扇可以折叠并向上翻起的门。
- 1.2.10 提升门**
lever gear door
单扇或双扇可上下升降的门。
- 1.2.11 卷门**
rolling door
用页片、栅条、网格组成，可向左右、上下卷动的门。
- 1.2.12 转门**
revolving door
单扇或多扇沿竖轴转动的门。
- 1.2.13 自动门**
automatic door
用各种信号控制自动开关的单扇、双扇或多扇的门。
- 1.2.14 偏心门**
di-axis door
利用偏心作用沿竖轴或侧轴可自关的门。
- 1.2.15 固定门**

fixed door

门扇不能开启的门。

1.3 按构造分类

1.3.1 夹板门

flush door

门挺两侧贴各类板材的门。

不得用词：纤维板门、胶合板门。

1.3.2 镶板门

framed door or panel door

门挺间镶板的门。

1.3.3 拼板门

FLB door (framed, ledged and battened door)

门挺一面或两面钉实拼板的门。

1.3.4 实拼门

solid door

用厚板拼成（不带门挺）的门。

1.3.5 镶玻璃门

glazed door

门挺间镶玻璃的门。

1.3.6 玻璃门

glass door

门扇全部为玻璃的门。

1.3.7 格栅门

grille door

由多片（根）栅条制作的门。

1.3.8 百叶门

shutter door

由多片百页片制作的门。

1.3.9 带纱扇门

door with screen sash

带有纱门扇的门。

1.3.10 连窗门

door with side window

带有窗的门，一般用于阳台。

2 窗

window

通常包括固定部分（窗框）和一个及一个以上可开启部分（窗扇），其功能是采光和通风。窗上有时还带有亮窗和换气窗。

2.1 按用途分类

2.1.1 防火窗

fire resisting window

发生火灾时能隔断火的窗。

2.1.2 隔声窗

- sound proof window
能减少噪声传递的窗。
- 2.1.3 保温窗**
heat insulation window
能减少传热的窗。
- 2.1.4 防护窗**
protection window
能抵抗冲击波的窗。
- 2.1.5 屏蔽窗**
shield window
能抵抗各种电频波干扰的窗。
- 2.1.6 防射线窗**
radiation resisting window
能抵抗各种射线干扰的窗。
- 2.1.7 防风砂窗**
weather tight window
能防止风砂渗入的窗。
- 2.1.8 密闭窗**
sealed window
能增加气密性的窗。
- 2.1.9 泄压窗**
pressure release window
用于防爆间能排泄爆炸压力的窗。
- 2.1.10 传递窗**
delivery window
传递物品专用的窗。
- 2.1.11 观察窗**
observation window
用于观察的窗。
- 2.1.12 亮窗**
fanlight
门窗上端附加用于采光通风的窗。
不得用词：腰头、亮子、腰头窗。
- 2.1.13 换气窗**
vent sash
窗扇中附加的开启小窗扇，作换气用。
- 2.2 按开启分类**
- 2.2.1 平开窗**
side hung window or casement window
合页（铰链）装于窗侧面、向内或向外开启的窗。
- 2.2.2 滑轴平开窗**
projected side hung window
窗上下装有折叠合页（铰链）沿框边向内或向外开启的窗。
- 2.2.3 上下推拉窗**

- vertically sliding window
窗扇沿垂直方向上下推拉的窗。
- 2.2.4** 左右推拉窗
horizontally sliding window
窗扇沿水平方向垂直左右推拉的窗。
- 2.2.5** 平面推拉窗
plane sliding window
窗扇置于水平或倾斜并可推拉的窗。
- 2.2.6** 折叠窗
folding window
折叠后开启的窗。
- 2.2.7** 上悬窗
top hung window
合页（铰链）装于窗上侧，向内或向外开启的窗。
- 2.2.8** 中悬窗
horizontally pivoted hung window
轴装在窗左右可沿轴转动的窗。
- 2.2.9** 下悬窗
bottom hung window
合页（铰链）装于窗下侧，向内或向外开启的窗。
- 2.2.10** 立转窗
vertically pivoted window
轴垂直安装，可沿轴转动的窗。
- 2.2.11** 滑轴窗
projecting window
窗两侧有轴沿槽滑行上下开启的窗。
- 2.2.12** 固定窗
fixed window
装设不能开启窗扇的窗。
- 2.3** 按构造分类
- 2.3.1** 单层窗
single window
一层窗扇的玻璃窗。
- 2.3.2** 双层窗
double window
二层窗扇的玻璃窗。
- 2.3.3** 双玻窗
double glazed window
一层窗扇二层玻璃的窗。
- 2.3.4** 三层窗
triple window
三层窗扇的玻璃窗。
- 2.3.5** 带形窗
continuous window

多扇连续在水平方向组合的窗。

2.3.6 子母扇窗

attached sash window

两层窗扇一主一次附在一起可同时开启的窗。

2.3.7 组合窗

composite window

用拼框料连接组合的窗。

2.3.8 落地窗

French window

通至地面的长窗，开启扇可作门用。

2.3.9 带纱扇窗

window with screen sash

带有纱窗扇的窗。

2.3.10 百叶窗

louver

用多片百页片组成的窗。

3 天窗

skylight

屋顶上的窗统称天窗。

不得用词：气窗、气楼。

3.1 按形式分类

3.1.1 平天窗

beat skyeight

在屋面平面上的天窗。

3.1.2 采光罩

dome skylight

用曲面透明材料制成的平天窗。

3.1.3 采光板

plane skylight

用平板式透明材料制成的平天窗。

3.1.4 采光带

ribbon skylight

带形的平天窗。

3.1.5 三角形天窗

triangle skylight

用三角架组成的天窗。

不得用词：老虎窗。

3.1.6 矩形天窗

rectangular skylight

用屋架组成的矩形状天窗。

3.1.7 M形天窗

M-type skylight

用屋架组成，M形状的天窗。

- 3.1.8 锯齿形天窗**
saw-tooth skylight
用构架组成, 锯齿形状的天窗。
- 3.1.9 下沉式天窗**
sunk skylight
利用屋架下弦空间构造而组成的天窗。
不得用词: 井式天窗、天井式天窗。
- 3.1.10 避风天窗**
wind-free skylight
不受风向干扰可顺利排风的天窗。
- 3.2 按开启分类**
- 3.2.1 上悬式天窗**
top hung skylight
装设上悬式窗扇的天窗。
- 3.2.2 中悬式天窗**
horizontally pivoted skylight
装设中悬式窗扇的天窗。
- 3.2.3 立转式天窗**
vertically pivoted skylight
装设立转窗扇的天窗。
- 3.2.4 开敞式天窗**
open skylight
不设窗扇的天窗。
- 3.2.5 固定天窗**
fixed skylight
窗扇不能开启的天窗。
- 3.2.6 百叶天窗**
louver skylight
装设百页片的天窗。
- 4 门、窗及天窗框扇**
- 4.1 门、窗及天窗框**
door, window and skylight frame
门、窗及天窗外框的总称。
- 4.1.1 上框**
head
门、窗及天窗框的上横料。
- 4.1.2 边框**
jamb
门、窗及天窗框的两侧边料。
- 4.1.3 中横框**
transom
门、窗及天窗框的中间横料。
- 4.1.4 中竖框**

- mullion
门、窗及天窗框的中间竖料。
- 4.1.5 下框**
sill
门、窗及天窗框的最下横料。
不得用词：门槛、下槛、窗槛。
- 4.1.6 拼樘料**
transom (横) mullion (竖)
两樘及两樘以上门、窗及天窗组合时的拼接料。
不得用词：拼料。
- 4.2 门、窗及天窗扇**
sash of door, window and skylight
门、窗及天窗可开启或固定扇的总称。
- 4.2.1 上梃**
top rail
门、窗及天窗扇的上横料。
- 4.2.2 中梃**
middle rail
门、窗及天窗扇的中横料。
- 4.2.3 下梃**
bottom rail
门、窗及天窗扇的下横料。
- 4.2.4 边梃**
stile
门、窗及天窗扇的边料。
- 4.2.5 横芯**
horizontal muntin
门、窗及天窗扇的横向玻璃分格条。
- 4.2.6 竖芯**
vertical muntin
门、窗及天窗扇的竖向玻璃分格条。
- 4.2.7 斜撑**
brace
门扇中的斜向加固料。
- 4.2.8 门心板**
panel
门梃中间的镶嵌板。
- 4.2.9 拼板**
batten
门梃侧面拼板或实拼板。
- 5 门、窗及天窗共用附件**
- 5.1 门、窗及天窗附件**
fitting of door, window and skylight

门、窗及天窗的有关配件、零件。

- 5.1.1 披水板**
weather board
门、窗及天窗中横框或下框本身带有外排滴水槽者。
- 5.1.2 披水条**
weather strip
门、窗及天窗中横框或下框附加的滴水条。
- 5.1.3 筒子板**
lining
门、窗框两侧墙面饰板。
- 5.1.4 贴脸板**
trim
筒子板侧面的墙面饰板。
- 5.1.5 压缝条**
bead
贴脸板端头压条或门窗扇搭接处压条。
- 5.1.6 窗及天窗开关器**
operator of window and skylight
窗及天窗开关设备的总称。
- 5.1.7 窗及天窗手动开关器**
manual operator of window and skylight
窗及天窗用手借助机械传动的开关设备。
- 5.1.8 窗及天窗电动开关器**
electrical operator of window and skylight
窗及天窗用电驱动机械传动的开关设备。
- 5.1.9 窗及天窗气动开关器**
pneumatic operator of window and skylight
窗及天窗用气体驱动机械传动的开关设备。
- 5.1.10 窗台板**
sill plate
窗框下的横板。
- 5.1.11 门(窗)帘盒**
curtain box of door or window
门(窗)挂帘用棍的外罩盒。
- 5.1.12 门(窗)帘杆**
curtain rod of door or window
门(窗)挂帘用的棍(杆)。
- 5.1.13 门(窗)帘圈**
curtain ring of door or window
挂门(窗)帘用的圈环。
- 5.1.14 窗栅**
window grating
附于窗内、外的各种花纹的格栅。

6 门、窗洞口及洞口尺寸

6.1 洞口

structural opening

墙上安设门窗的空洞。

6.1.1 平口洞口

structural opening with non-rebated reveal

门窗洞口周边为平口者。

6.1.2 槽口洞口

structural opening with rebated reveal

门窗洞口周边带有凹凸槽者。

6.1.3 洞口侧面

vertical side

门窗洞口周边的两侧墙面。

6.1.4 洞口顶面

soffit

门窗洞口周边的上口面。

6.1.5 洞口下面

sill

门窗洞口周边的下口面。

6.1.6 槽口

structural rebate

门窗洞口所带有的凹凸槽。

6.1.7 槽口深度

depth of rebate

槽口垂直于洞口平面方向的尺寸。

6.1.8 槽口宽度

width of rebate

槽口平行于洞口平面方向的尺寸。

6.2 洞口尺寸

6.2.1 高度

height

洞口高度尺寸代号见图1、2。

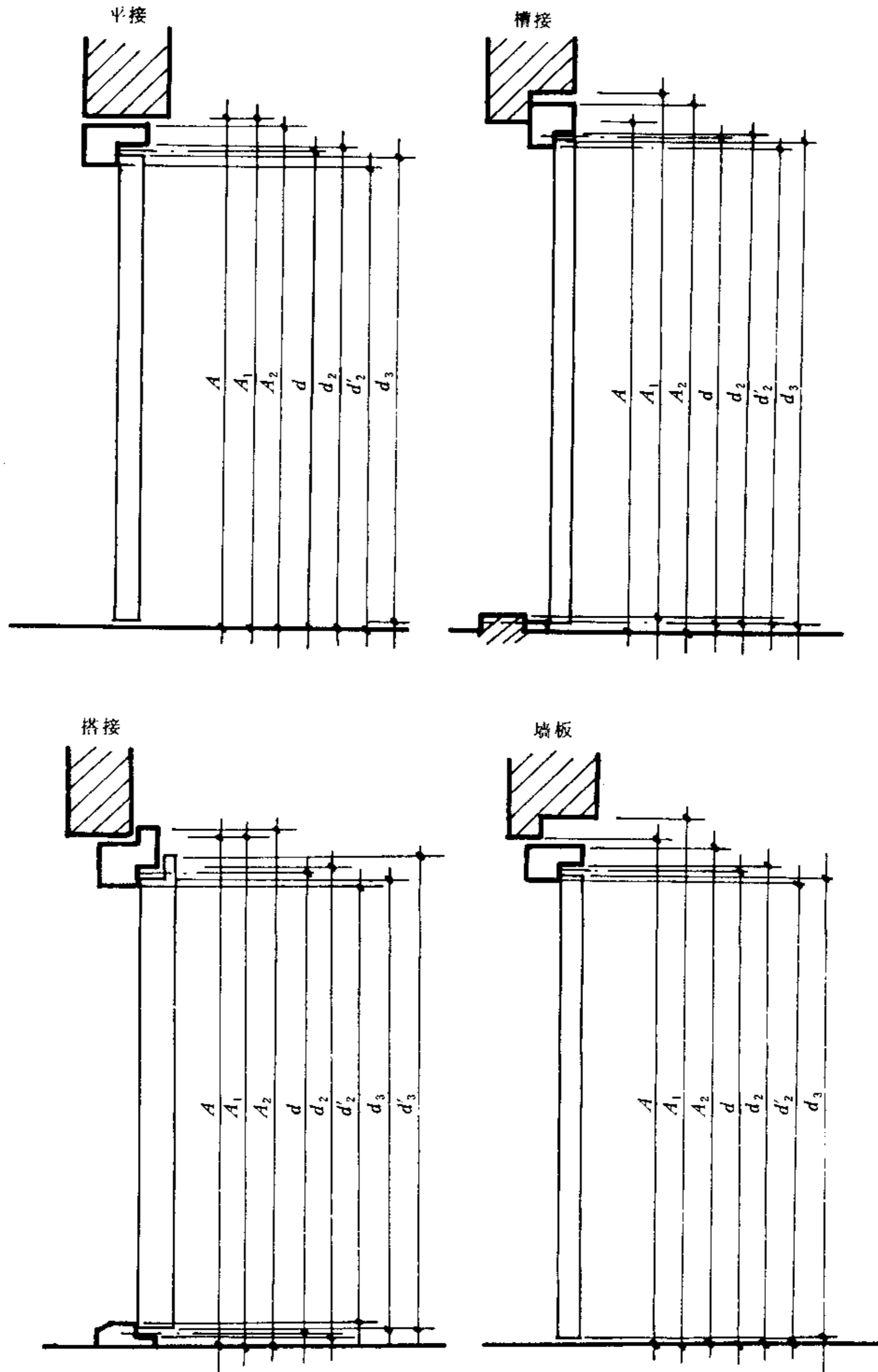


图 1 门洞口高度尺寸代号

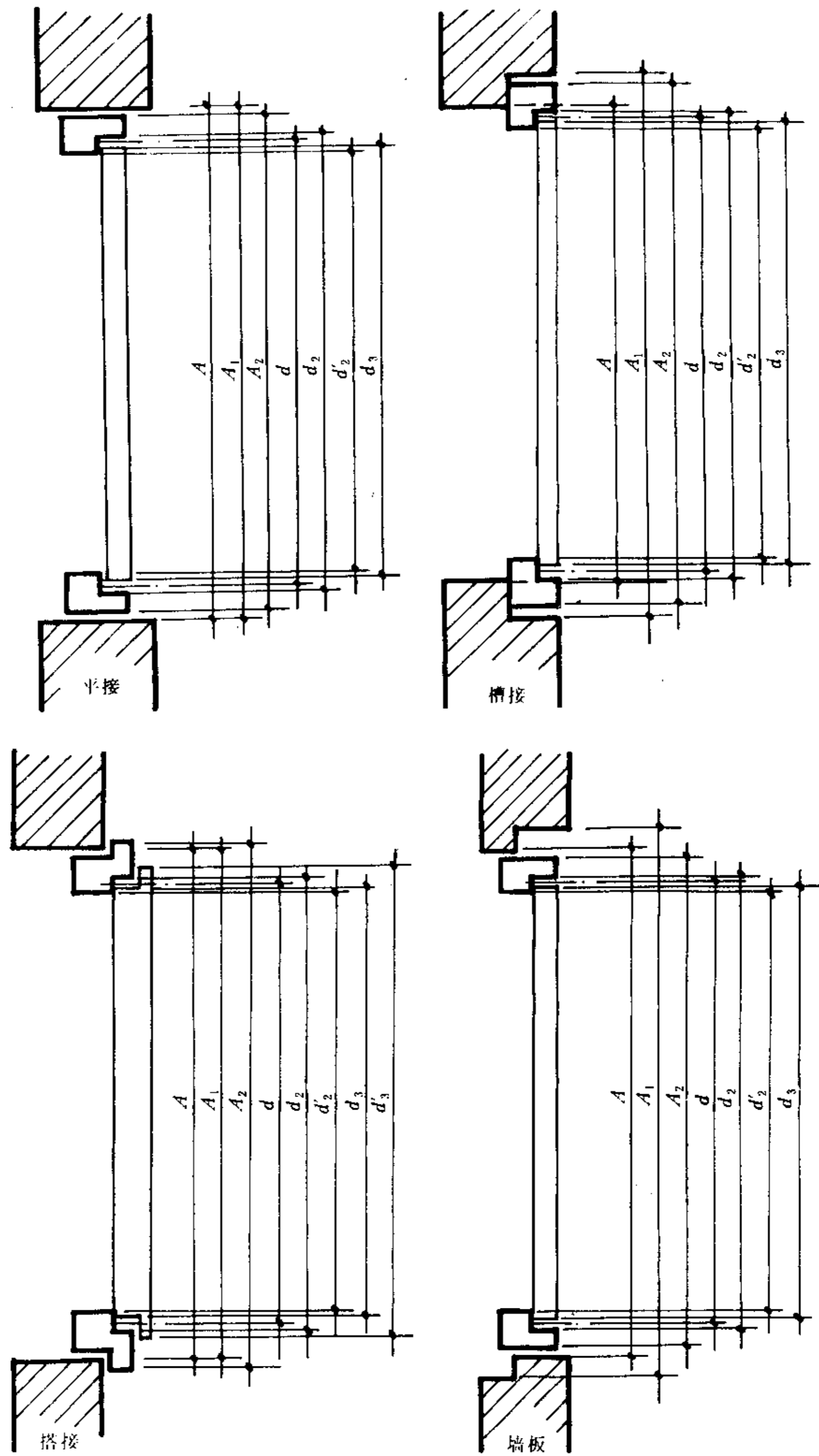


图 2 窗洞口高度尺寸代号

A —洞口高度标志尺寸； A_1 —洞口墙体高度构造尺寸； A_2 —门窗高度构造尺寸； d —门窗扇高度标志尺寸； d_2 —门窗框槽口高度； d'_2 —门窗框洞口净高度； d_3 —门窗扇高度（在门窗框内）； d'_3 —门窗扇高度（包括企口凸边）

6.2.2 宽度
width

洞口宽度尺寸代号见图 3。

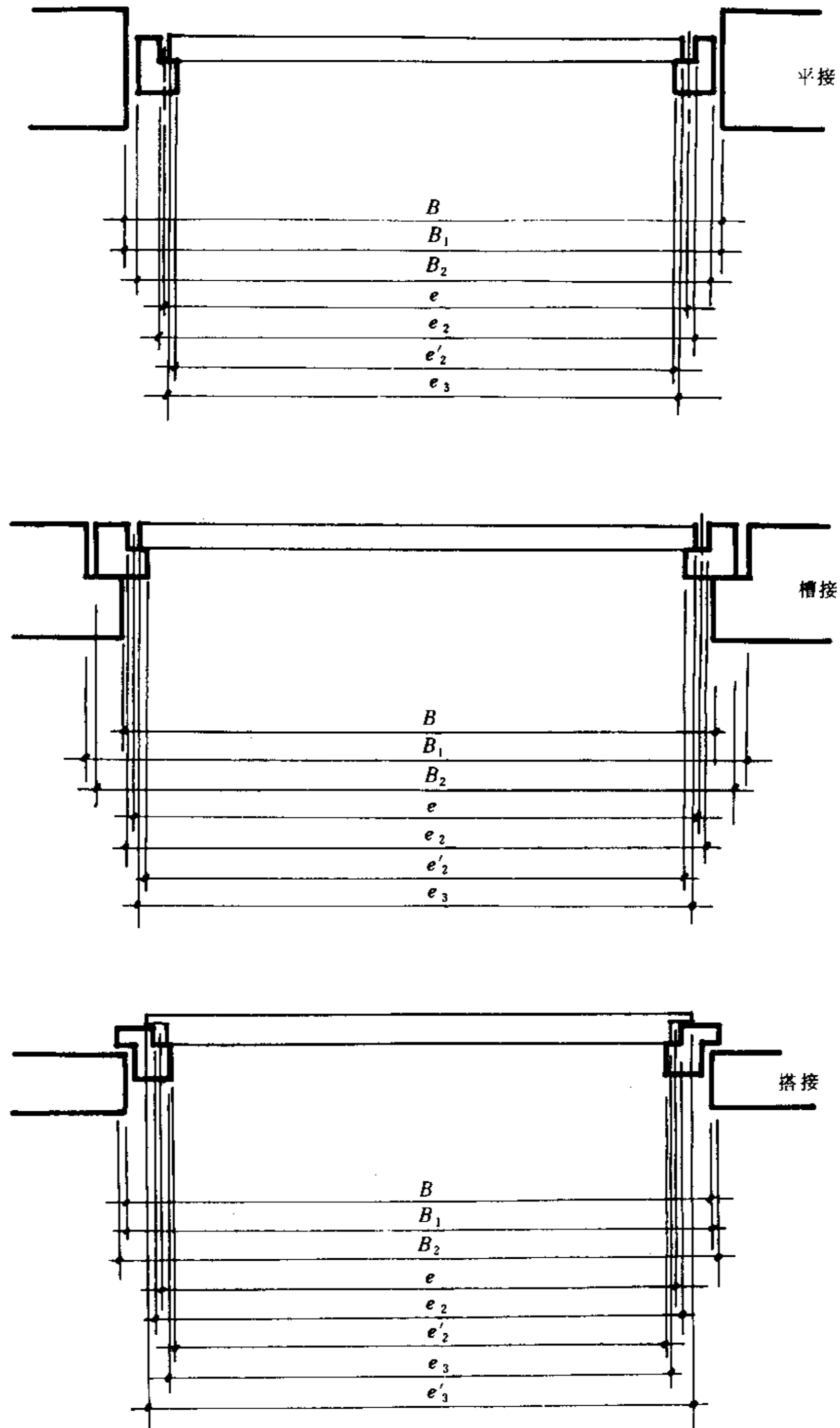


图 3 门窗洞口宽度尺寸代号

B —洞口宽度标志尺寸； B_1 —洞口墙体宽度构造尺寸； B_2 —门窗宽度构造尺寸； e —门窗扇宽度标志尺寸； e_2 —门窗框槽口宽度； e'_2 —门窗框洞口净宽度； e_3 —门窗扇宽度（在门窗框内）； e'_3 —门窗扇宽度（包括企口凸边）； g —门窗框槽口宽度（见图 4）

6.2.3 深度——厚度

depth—thickness

洞口深度——厚度尺寸代号见图 4。

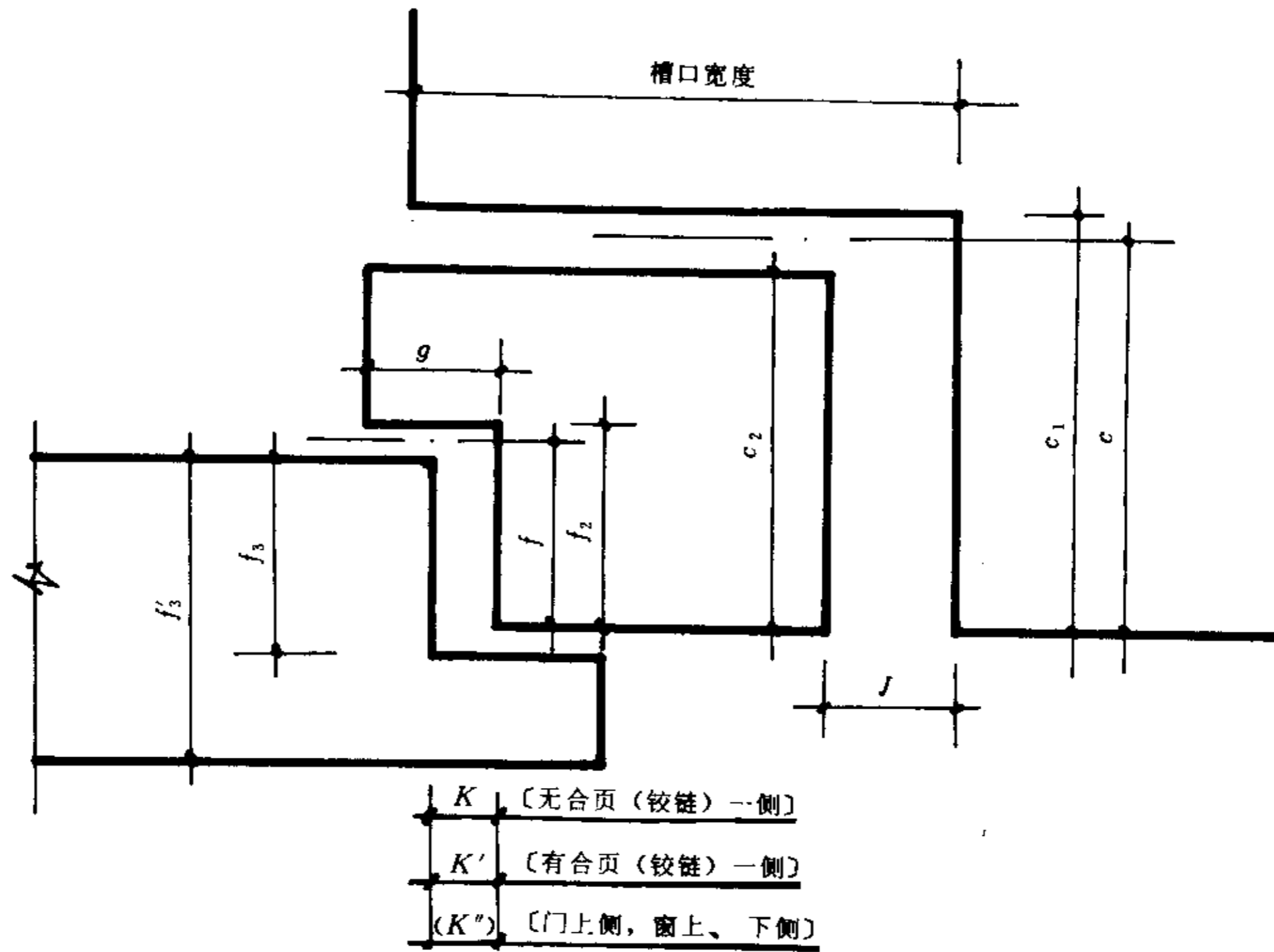


图 4 洞口深度——厚度尺寸代号

c —墙体或其槽口深度标志尺寸； c_1 —墙体或其槽口深度构造尺寸； c_2 —门窗框厚度构造尺寸； f —门窗扇与门窗框间槽口的深度标志尺寸； f_2 —门窗扇与门窗框间槽口的深度构造尺寸； f_3 —门窗扇槽口深度； f_3' —门窗扇厚度

6.2.4 缝隙宽度

gap width

缝隙宽度代号见图 4。

J —接缝缝隙；

K —门窗框与扇间无合页（铰链）一侧的缝隙；

K' —门窗框与扇间有合页（铰链）一侧的缝隙；

K'' —门框与门扇间上侧缝隙或窗框与窗扇间上、下侧缝隙；

K''' —门扇与地墙间的缝隙。

附录 A
钢门、窗常用五金术语
(参考件)

A.1 合页 (铰链)

注:合页为GBJ 206—83《木结构工程施工及验收规范》中用词,铰链为各地习惯用词。在本术语中标注为合页(铰链)。

- a. 平合页(铰链)
- b. 角形合页(铰链)
- c. 长合页(铰链)
- d. 圆芯合页(铰链)
- e. 弹簧合页(铰链)
- f. 抽芯合页(铰链)
- g. 地弹簧

A.2 执手

- a. 内开左(右)执手
- b. 外开左(右)执手
- c. 内开联动左(右)执手
- d. 外开联动左(右)执手
- e. 固定纱左(右)执手
- f. 开启纱左(右)执手
- g. 纱联动左(右)执手

A.3 撑挡

- a. 套眼撑
- b. 双臂外撑
- c. 双臂内撑
- d. 纱上套撑
- e. 纱左(右)套撑
- f. 纱上撑挡
- g. 纱左(右)撑挡
- h. 纱左(右)板撑
- i. 纱左(右)摇撑

A.4 滑槽拉杆

A.5 插销

- a. 蝴蝶插销
- b. 暗插销
- c. 统长插销

A.6 绳轮

A.7 插销撑钩

A.8 铁脚

A.9 压脚

转动压脚

A.10 拉手

- a. 纱门拉手
- b. 插销拉手

A.11 玻璃弹簧销

A.12 铁三角

A.13 压玻条

A.14 门锁

- a. 插芯门锁
- b. 移门插芯门锁
- c. 单方舌插芯门锁
- d. 单斜舌插芯门锁
- e. 单斜舌按钮插芯门锁
- f. 双舌插芯门锁
- g. 双舌掀压插芯门锁
- h. 球形门锁
- i. 大门锁
- j. 房间门锁
- k. 壁橱门锁
- l. 浴室门锁
- m. 厕所门锁
- n. 防风通道门锁

注：本附录由上海市建筑五金研究所提供。

附录 B
门、窗及天窗的共用附件术语
(参考件)

B.1 油灰

B.2 密闭条

- a. 泡沫橡胶密闭条
- b. 泡沫塑料密闭条

B.3 玻璃

- a. 平板玻璃
- b. 磨砂玻璃
- c. 压花玻璃
- d. 夹丝玻璃
- e. 钢化玻璃
- f. 夹层玻璃
- g. 中空玻璃
- h. 吸热玻璃
- i. 反射玻璃
- j. 浮法玻璃
- k. 磨光玻璃
- l. 花纹玻璃
- m. 有色玻璃
- n. 电热玻璃
- o. 铅玻璃

B.4 窗纱

- a. 铁丝窗纱
- b. 镀锌铁丝窗纱
- c. 涂塑窗纱
- d. 塑料丝窗纱
- e. 玻璃纤维窗纱
- f. 铜丝窗纱
- g. 铝合金丝窗纱

附录 C
门、窗术语代号及门窗术语代号组合规定
(参考件)

C.1 门窗术语代号

C.1.1 门 M

C.1.1.1 按用途分类

- a. 内门 NM
- b. 外门 WM
- c. 防火门 FM
- d. 隔声门 GM
- e. 保温门 BM
- f. 冷藏门 LM
- g. 安全门 AM
- h. 防护门 HM
- i. 屏蔽门 PM
- j. 防射线门 RM
- k. 防风砂门 SM
- l. 密闭门 MM
- m. 泄压门 EM
- n. 壁橱门 CM
- o. 变压器间门 YM
- p. 围墙门 QM
- q. 车库门 KM
- r. 保险门 XM
- s. 引风门 DM
- t. 检修门 JM

C.1.1.2 按开启分类

- a. 平开门 PM
- b. 弹簧门 HM
- c. 推拉门 TM
- d. 折叠门 ZM
- e. 上翻门 FM
- f. 提升门 SM
- g. 卷门 JM
- h. 转门 XM
- i. 自动门 DM
- j. 偏心门 EM
- k. 固定门 GM

C.1.1.3 按构造分类

- a. 夹板门 JM
- b. 镶板门 XM

- c. 拼板门 PM
- d. 实拼门 AM
- e. 镶玻璃门 BM
- f. 玻璃门 LM
- g. 格栅门 GM
- h. 百叶门 YM
- i. 带纱扇门 SM
- j. 连窗门 CM

C.1.2 窗 C

C.1.2.1 按用途分类

- a. 防火窗 FC
- b. 隔声窗 GC
- c. 保温窗 BC
- d. 防护窗 HC
- e. 屏蔽窗 PC
- f. 防射线窗 RC
- g. 防风砂窗 SC
- h. 密闭窗 MC
- i. 泄压窗 EC
- j. 传递窗 QC
- k. 观察窗 CC
- l. 亮窗 LC
- m. 换气窗 VC

C.1.2.2 按开启分类

- a. 平开窗 PC
- b. 推拉窗 TC
- c. 折叠窗 ZC
- d. 上悬窗 SC
- e. 中悬窗 CC
- f. 下悬窗 XC
- g. 立转窗 LC
- h. 滑轴窗 HC
- i. 固定窗 GC

C.1.2.3 按构造分类

- a. 单层窗 DC
- b. 双层窗 SC
- c. 双玻窗 BC
- d. 三层窗 CC
- e. 带形窗 XC
- f. 子母扇窗 ZC
- g. 组合窗 HC
- h. 落地窗 LC
- i. 百叶窗 YC
- j. 带纱扇窗 AC

C.1.3 天窗 TC**C.1.3.1 按形式分类**

- a. 平天窗 PTC
- b. 采光罩 ZTC
- c. 采光板 BTC
- d. 采光带 DTC
- e. 三角形天窗 STC
- f. 矩形天窗 JTC
- g. M形天窗 MTC
- h. 锯齿形天窗 QTC
- i. 下沉式天窗 XTC
- j. 避风天窗 FTC

C.1.3.2 按开启分类

- a. 上悬式天窗 STC
- b. 中悬式天窗 ZTC
- c. 立转式天窗 LTC
- d. 开敞式天窗 KTC
- e. 固定天窗 GTC
- f. 百叶天窗 BTC

C.1.4 门、窗及天窗的开关用附件

- a. 手动开关器 SK
- b. 电动开关器 DK
- c. 气动开关器 QK
- d. 窗台板 CB
- e. 门(窗)帘盒 M(C)H
- f. 门(窗)帘杆 M(C)G
- g. 门(窗)帘圈 M(C)Q
- h. 窗栅 CS

C.1.5 门、窗用料术语代号

- a. 钢 G
- b. 钢(实腹料) G(S)
- c. 钢(空腹料) G(K)
- d. 不锈钢 G(B)
- e. 钢木 GM
- f. 木 M
- g. 铝 L
- h. 铝合金 L(H)
- i. 塑料 S
- j. 玻璃纤维增强塑料 S(B)
- k. 钢筋混凝土 H
- l. 钢筋混凝土木 HM
- m. 钢筋混凝土钢 HG
- n. 铜 T
- o. 镍 N

p. 锌合金 X (H)

q. 铬 R

C.2 门、窗术语代号组合规定

按C.1代号根据需要可组合使用,组合顺序为:用途-形式-开启-构造-用料-共用附件,如只用其中二、三项也按其次序组合,组合时采用代号的前一个字母,门、窗、天窗在组合词最后加M、C或TC。

C.2.1 举例

C.2.1.1 变压器间平开空腹钢门 YPG (K) M

用途-开启-用料

C.2.1.2 矩形上悬式钢天窗 JSGTC

形式-开启-用料

C.2.1.3 防风砂平开拼板木门 SPPMM

用途-开启-构造-用料

C.2.1.4 上悬钢天窗电动开关器 SGTC DK

开启-用料-共用附件

附加说明:

本标准由中华人民共和国城乡建设环境保护部提出。

本标准由中国建筑技术发展研究中心中国建筑标准设计研究所归口。

本标准由北京建筑工程学院负责起草。

本标准主要起草人王永涵。